



55 435 habitants
au 1^{er} janvier 2024 (Insee - recensement 2021)



4 032 établissements sur la CUA (INSEE, SIRENE 2022 et traitement CUA)
répartition par secteur d'activité :



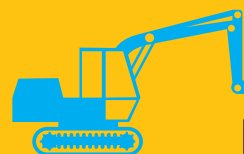
5,9%
agriculture



6,9%
industrie



11,6%
construction



61,8%
commerce, transport,
service divers



13,8%
administration publique,
enseignement, santé,
action sociale



**Création
d'entreprises :**

données Greffe du Tribunal de commerce d'Alençon
pour la CUA janvier 2024 pour l'année 2023

261 immatriculations d'entreprise
entre janvier et décembre 2023 pour la CUA
1306 pour l'Orne

37 ouvertures de procédures collectives
entre janvier et décembre 2023
177 pour l'Orne

Indice



Chômage sur la CUA



CUA Communauté
Urbaine
d'Alençon